



2 - Svařování MIG/MAG



- Hořáky pro metody MIG/MAG..... 2-1 až 2-5
- Příslušenství..... 2-6
- Prostředky proti rozstříku..... 2-7
- Spotřební materiál pro metodu MIG..... 2-8

Pro: svěrky, konektory, kabely, kladiva, různé nástroje, keramické podložky viz kapitolu „Další příslušenství pro svařování“.



Hořáky pro svařování MIG/MAG

Zjednodušte si život

3 hlavní kritéria výběru hořáků pro svařování MIG/MAG:

- **Spolehlivost:** Svařovací hořáky jsou zkonstruovány pro dnešní přísné požadavky na prostředí při svařování a zaručují kvalitu a spolehlivost.
- **Standardizace náhradních dílů:** Svařovací hořáky jsou kompatibilní s většinou náhradních dílů dostupných v Evropě.
- **Flexibilita:** Svařovací hořáky jsou vybavené flexibilním koaxiálním kabelem a kloubovým připojením, což usnadňuje práci svářeče.



2006-527x

Hořáky chlazené vzduchem:

Název	Dovolené zatížení při 60 %	Doporučené použití	Max. \varnothing drátu (mm)
WMT 15A	180 A	Tenké plechy, automobilový průmysl	1,0
WMT 25A	230 A	Tenké plechy, zámečnictví	1,2
WMT 36A	340 A	Výroba nádob, ocelové konstrukce	1,6

Hořáky chlazené vodou:

Název	Dovolené zatížení při 100 %	Doporučené použití	Max. \varnothing drátu (mm)
WMT 500W	500 A	Intenzivní průmyslové použití	2,4



Hořáky pro svařování MIG/MAG

WELDLINE

WMT 15A

Použití:

Karosérie, svařování s omezeným přístupem apod.

Výhody pro uživatele:

► **Snadná ovladatelnost (kulový kloub)**



► **Připojení podle evropských norem**



Technické specifikace:

Chlazení: Vzduch

Dovolené zatížení při 60 %:

- 180 A s C1 (EN 439): CO₂
- 150 A s M21 (EN 439): Ar + CO₂

Třída napětí: L-113 V

Soulad s normou: EN 60974-7

Vhodné dráty:

- ocelový drát o průměru 0,6 až 1,0 mm

Průtok plynu: 10 až 18 l/min

Originální vybavení: Kontaktní trubice pro ocelový drát o průměru 0,8 mm, kónická hubice o průměru 12,5 mm a bowden pro 0,6 až 0,8mm ocelový drát

Informace pro objednávku:

WMT 15A 3m: Kat. č. W 000 010 600

WMT 15A 4m: Kat. č. W 000 010 601

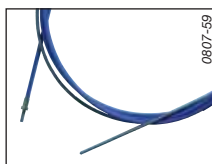
Kat. č.	Popis
W 000 010 786	Kónická hubice prům. 12,5 WMT 15A
W 000 010 787	Kónická hubice prům. 10,0 WMT 15A
W 000 010 788	Válcová hubice prům. 16,0 WMT 15A



Kat. č.	Popis
W 000 010 789	Pružina



Kat. č.	Popis
W 000 010 820	Kontaktní trubice M6x25 0,6 Cu WMT 15A
W 000 010 821	Kontaktní trubice M6x25 0,8 Cu WMT 15A
W 000 010 822	Kontaktní trubice M6x25 1,0 Cu WMT 15A
W 000 010 823	Kontaktní trubice M6x25 0,6 CuCrZr WMT 15A
W 000 010 824	Kontaktní trubice M6x25 0,8 CuCrZr WMT 15A
W 000 010 825	Kontaktní trubice M6x25 1,0 CuCrZr WMT 15A



Kat. č.	Popis
W 000 010 730	Bowden, ocelové spirály 0,6-0,8 3M
W 000 010 731	Bowden, ocelové spirály 0,6-0,8 4M
W 000 010 733	Bowden, ocelové spirály 1,0-1,2 3M
W 000 010 734	Bowden, ocelové spirály 1,0-1,2 4M



WMT 25A

Použití:

Kovářské práce, tenká ocel, zámečnictví apod.

Výhody pro uživatele:

► **Snadná ovladatelnost (kulový kloub)**



► **Připojení podle evropských norem**



Informace pro objednávku:

WMT 25A 3m: Kat. č. W 000 010 602

WMT 25A 4m: Kat. č. W 000 010 603

WMT 25A 5m: Kat. č. W 000 010 604

Technické specifikace:

Chlazení: Vzduch

Dovolené zatížení při 60 %:

- 230 A s C1 (EN 439): CO₂,
- 200 A s M21 (EN 439): Ar + CO₂

Třída napětí: L-113 V

Soulad s normou: EN 60974-7

Vhodné dráty:

- ocelový drát o průměru 0,8 až 1,2 mm
- hliníkový drát o průměru 1,0 až 1,2 mm

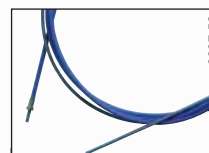
Průtok plynu: 10 až 18 l/min

Originální vybavení: Kontaktní trubice pro ocelový drát o průměru 1,0 mm, kónická hubice o průměru 14,0 mm a bowden pro 1,0 až 1,2mm ocelový drát

Hlavní náhradní díly:

► **Spotřební díly kompatibilní s nejběžnějším evropským standardem.**

Kat. č.	Popis
W 000 010 720	Držák kontaktní trubice M6x35
W 000 010 790	Kónická hubice Ø 14,0 WMT 25A
W 000 010 791	Kónická hubice Ø 12,0 WMT 25A
W 000 010 792	Válcová hubice Ø 17,0 WMT 25A
W 000 010 793	Pružina
W 000 010 826	Kontaktní trubice M6x28 0,8 Cu
W 000 010 827	Kontaktní trubice M6x28 1,0 Cu
W 000 010 828	Kontaktní trubice M6x28 1,2 Cu
W 000 010 830	Kontaktní trubice M6x28 0,8 CuCrZr
W 000 010 831	Kontaktní trubice M6x28 1,0 CuCrZr
W 000 010 832	Kontaktní trubice M6x28 1,2 CuCrZr
W 000 010 850	Kontaktní trubice M6x28 1,0 Al drát
W 000 010 851	Kontaktní trubice M6x28 1,2 Al drát



Kat. č.	Popis
W 000 010 730	Bowden, ocelové spirály 0,6-0,8 3M
W 000 010 731	Bowden, ocelové spirály 0,6-0,8 4M
W 000 010 732	Bowden, ocelové spirály 0,6-0,8 5M
W 000 010 733	Bowden, ocelové spirály 1,0-1,2 3M
W 000 010 734	Bowden, ocelové spirály 1,0-1,2 4M
W 000 010 735	Bowden, ocelové spirály 1,0-1,2 5M
W 000 010 736	Bowden, teflon 1,0-1,2 3M
W 000 010 737	Bowden, teflon 1,0-1,2 4M
W 000 010 738	Bowden, teflon 1,0-1,2 5M



Hořáky pro svařování MIG/MAG

WMT 36A

Použití:

Tlakové nádoby, mechanické svařování, ocelové konstrukce apod.

Výhody pro uživatele:

➤ **Snadná ovladatelnost (kulový kloub)**



➤ **Připojení podle evropských norem**



Informace pro objednávku:

WMT 36A 3m: Kat. č. W 000 010 605

WMT 36A 4m: Kat. č. W 000 010 606

WMT 36A 5m: Kat. č. W 000 010 607

Technické specifikace:

Chlazení: Vzduch

Dovolené zatížení při 60 %:

- 360 A s C1 (EN 439): CO₂,
- 330 A s M21 (EN 439): Ar + CO₂

Třída napětí: L-113 V

Soulad s normou: EN 60974-7

Vhodné dráty:

- ocelový drát o průměru 0,8 až 1,6 mm
- hliníkový drát o průměru 1,0 až 1,6 mm

Průtok plynu: 10 až 18 l/min

Originální vybavení: Kontaktní trubice pro ocelový drát o průměru 1,2 mm, kónická hubice o průměru 16,0 mm a bowden pro 1,0 až 1,2mm ocelový drát

Hlavní náhradní díly:

➤ **Spotřební díly kompatibilní s nejběžnějším evropským standardem.**

Kat. č.	Popis
W 000 010 780	Izolační difuzér WMT 36A
W 000 010 781	Vysokoteplotní izolační difuzér WMT 36A
W 000 010 782	Keramický izolační difuzér WMT 36A

Kat. č.	Popis
W 000 010 794	Kónická hubice Ø 16,0 WMT 36A
W 000 010 795	Kónická hubice Ø 14,0 WMT 36A
W 000 010 796	Válcová hubice Ø 20 WMT 36A

Kat. č.	Popis
W 000 010 722	Držák kontaktní trubice M8x28

Kat. č.	Popis
W000010834	Kontaktní trubice M6x30 0,8 Cu
W000010835	Kontaktní trubice M6x30 1,0 Cu
W000010836	Kontaktní trubice M6x30 1,2 Cu
W000010837	Kontaktní trubice M6x30 1,6 Cu
W000010840	Kontaktní trubice M6x30 0,8 CuCrZr
W000010841	Kontaktní trubice M6x30 1,0 CuCrZr
W000010842	Kontaktní trubice M6x30 1,2 CuCrZr
W000010843	Kontaktní trubice M6x30 1,6 CuCrZr
W000010853	Kontaktní trubice M6x30 1,0 Al drát
W000010854	Kontaktní trubice M6x30 1,2 Al drát
W000010855	Kontaktní trubice M6x30 1,6 Al drát



Kat. č.	Popis
W 000 010 730	Bowden, ocelové spirály 0,6-0,8 3M
W 000 010 731	Bowden, ocelové spirály 0,6-0,8 4M
W 000 010 732	Bowden, ocelové spirály 0,6-0,8 5M
W 000 010 733	Bowden, ocelové spirály 1,0-1,2 3M
W 000 010 734	Bowden, ocelové spirály 1,0-1,2 4M
W 000 010 735	Bowden, ocelové spirály 1,0-1,2 5M
W 000 010 867	Bowden, ocelové spirály 1,6 3M
W 000 010 868	Bowden, ocelové spirály 1,6 4M
W 000 010 869	Bowden, ocelové spirály 1,6 5M
W 000 010 736	Bowden, teflon 1,0-1,2 3M
W 000 010 737	Bowden, teflon 1,0-1,2 4M
W 000 010 738	Bowden, teflon 1,0-1,2 5M
W 000 010 745	Bowden, teflon 1,6 3M
W 000 010 746	Bowden, teflon 1,6 4M
W 000 010 747	Bowden, teflon 1,6 5M

WMT 500W

Použití:

Tlakové nádoby, ocelové konstrukce, náročné aplikace apod.

Výhody pro uživatele:

➤ **Snadná ovladatelnost (kulový kloub)**



➤ **Připojení podle evropských norem**



Technické specifikace:

Chlazení: Voda

Dovolené zatížení při 100 %:

- 500 A s C1 (EN 439): CO₂,
- 450 A s M21 (EN 439): Ar + CO₂

Třída napětí: L-113 V

Soulad s normou: EN 60974-7

Vhodné dráty:

- ocelový drát o průměru 0,8 až 2,4 mm
- hliníkový drát o průměru 1,0 až 2,4 mm

Průtok plynu: 10 až 25 l/min

Originální vybavení: Kontaktní trubice pro ocelový drát o průměru 1,2 mm, kónická hubice o průměru 16,5 mm a bowden pro 1,0 až 1,2mm ocelový drát

Informace pro objednávku:

WMT 500W 3m: Kat. č. W 000 010 608

WMT 500W 4m: Kat. č. W 000 010 609

WMT 500W 5m: Kat. č. W 000 010 610

Hlavní náhradní díly:

➤ **Spotřební díly kompatibilní s nejběžnějším evropským standardem.**

Kat. č.	Popis
W 000 010 797	Kónická hubice Ø 16,5 WMT 500W
W 000 010 798	Kónická hubice Ø 14,5 WMT 500W
W 000 010 799	Válcová hubice Ø 20,0 WMT 500W

Kat. č.	Popis
W 000 010 748	Izolační kroužek



Kat. č.	Popis
W 000 010 724	držák KT* M8x25

Kat. č.	Popis
W 000 010 783	Izolační difuzér WMT 500W
W 000 010 784	Vysokoteplotní izolační difuzér WMT 500W
W 000 010 785	Keramický izolační difuzér WMT 500W

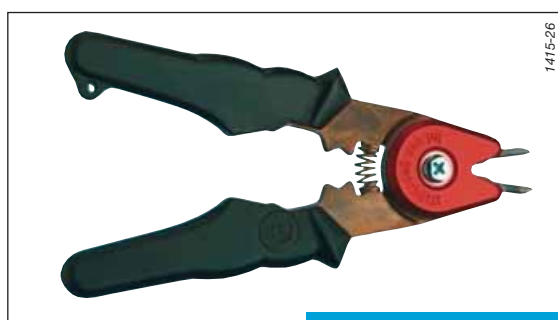
Kat. č.	Popis
W 000 010 834	KT* M8x30 0,8 Cu
W 000 010 835	KT* M8x30 1,0 Cu
W 000 010 836	KT* M8x30 1,2 Cu
W 000 010 837	KT* M8x30 1,6 Cu
W 000 010 838	KT* M8x30 2,0 Cu
W 000 010 839	KT* M8x30 2,4 Cu
W 000 010 840	KT* M8x30 0,8 CuCrZr
W 000 010 841	KT* M8x30 1,0 CuCrZr
W 000 010 842	KT* M8x30 1,2 CuCrZr

Kat. č.	Popis
W 000 010 843	KT* M8x30 1,6 CuCrZr
W 000 010 844	KT* M8x30 2,0 CuCrZr
W 000 010 845	KT* M8x30 2,4 CuCrZr
W 000 010 853	KT* M8x30 1,0 Al drát
W 000 010 854	KT* M8x30 1,2 Al drát
W 000 010 855	KT* M8x30 1,6 Al drát
W 000 010 856	KT* M8x30 2,0 Al drát
W 000 010 857	KT* M8x30 2,4 Al drát

*KT: kontaktní trubice

Kat. č.	Popis
W 000 010 730	Bowden, ocelové spirály 0,6-0,8 3M
W 000 010 731	Bowden, ocelové spirály 0,6-0,8 4M
W 000 010 732	Bowden, ocelové spirály 0,6-0,8 5M
W 000 010 733	Bowden, ocelové spirály 1,0-1,2 3M
W 000 010 734	Bowden, ocelové spirály 1,0-1,2 4M
W 000 010 735	Bowden, ocelové spirály 1,0-1,2 5M
W 000 010 739	Bowden, ocelové spirály 1,6 3M WMT voda
W 000 010 740	Bowden, ocelové spirály 1,6 4M WMT voda
W 000 010 741	Bowden, ocelové spirály 1,6 5M WMT voda
W 000 010 742	Bowden, ocelové spirály 2,0-2,4 3M WMT voda
W 000 010 743	Bowden, ocelové spirály 2,0-2,4 4M WMT voda
W 000 010 744	Bowden, ocelové spirály 2,0-2,4 5M WMT voda
W 000 010 736	Bowden, teflon 1,0-1,2 3M
W 000 010 737	Bowden, teflon 1,0-1,2 4M
W 000 010 738	Bowden, teflon 1,0-1,2 5M
W 000 010 745	Bowden, teflon 1,6 3M
W 000 010 746	Bowden, teflon 1,6 4M
W 000 010 747	Bowden, teflon 1,6 5M
W 000 010 817	Bowden, teflon 2,0-2,4 3M
W 000 010 818	Bowden, teflon 2,0-2,4 4M
W 000 010 819	Bowden, teflon 2,0-2,4 5M

Kleště MIG



1415-26

Vhodné pro

- stříhání drátu
- čištění hubice
- odšroubování špiček
- odšroubování hubic

Hubice Ø 12-15 mm
Kat. č.: W 000 010 453

Hubice Ø 15-18 mm
Kat. č.: W 000 010 454

Stojan hořáku MIG

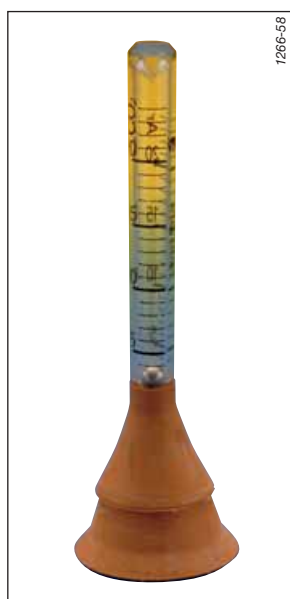


2004-979

Kat. č.: W 000 010 802

Jednoduchý stojan s magnetickou základnou pro pořádek na pracovním místě.

FLOWELD



1266-58

- Měření průtoku plynu u hořáku pro metodu MIG/MAG
- Max. průtok: 20 l/min (Ar, CO₂ nebo směsný plyn)
- Přesnost ±10 %
- Nerozbitný

Kat. č.: W 000 335 159

SPRAYMIG H₂O

Sprej a kapalina proti rozstříku

- Na vodní bázi, bez zápachu
- Neovlivňuje porozitu a trhliny za studena
- Nemá vliv na obsah difuzního vodíku ve svařovaném kovu
- Bez rozpouštědla a křemíku
- Biologicky rozložitelný prostředek
- Umožňuje lakování dílů
- Snadno omyvatelný

Popis:

- SPRAYMIG H₂O prostředek proti rozstříku, bez silikonu, na bázi vody a vysoce účinných vodorozpustných látek.
- Zabraňuje ulpívání rozstříku na hubicích, špičkách a svařovacích robotech a výrazně prodlužuje životnost hubice.
- Umožňuje rychlou výměnu a čištění hubic.
- Díly lze natírat, galvanizovat a lakovat.
- Doporučuje se provést předběžný test.
- Velmi nízká spotřeba při vysoké účinnosti.

SPRAYMIG SIB

Prostředek proti rozstříku ve spreji

- Na bázi silikonu
- Nepoužívat na části, které mají být natřeny
- Používat pouze na chladné části
- Používat pouze na hubice a vnější povrch kontaktní špičky



2007-394

SPRAYMIG SVB

Prostředek proti rozstříku ve spreji

- Neobsahuje silikon
- Slučitelný s nátěrem
- Používat pouze na chladné části
- Používat pouze na hubice a vnější povrch kontaktní špičky

Kat. č.: W 000 011 092

NETMIG

Pasta proti rozstříku

- Po poškození chrání hubice a kontaktní špičky před rozstříkem
- Neobsahuje silikon a rozpouštědla
- Bez zápachu

Technické údaje:

- Zabraňuje usazování rozstříku na
 - hubicích hořáků a na kontaktních špičkách
 - polohovadlech a upínacích svařovacích soustruhů
- Nezanášá závity a otvory.
- Nezpůsobuje porozitu. Neobsahuje silikon a rozpouštědlo. Bez zápachu.
- Složení: vosky a olej.



2007-399

UPOZORNĚNÍ: před použitím je třeba pročíst bezpečnostní list a porozumět mu.

Sprej

Kat. č.: W 000 010 001

Bidon 20 L

Kat. č.: W 000 011 074



2007-394

Fyzikální a chemické vlastnosti

- Vzhled: čirá bezbarvá kapalina.
- Hustota při 20 °C: 1,00.
- pH čistého přípravku: 7.
- Objem: 400 ml (čistý) – 520 ml (nominální).
- Hnací plyn: dimethylether.
- Složení: vodní emulze organických látek.



Technické údaje:

- SPRAYMIG SIB je preventivní prostředek pro údržbu hořáků pro metodu MIG/MAG.
- Pouze na chladné části. Nepoužívat na závity nebo uvnitř kontaktních špiček (prostředek elektricky izoluje).
- Objem: 400 ml (čistý) – 520 ml (nominální).
- Hnací plyn: tetrafluorethan (nehořlavý).
- Složení: silikon a rozpouštědlo na bázi isoparafinu.

Kat. č.: W 000 011 093



2007-394

Kat. č.: W 000 011 071



WELDLINE nabízí nejoblíbenější svařovací materiály z korozi-vzdorné oceli a hliníku pro metodu MIG, které z splňují přísná omezení norem AWS.

Cenově konkurenční dráty jsou dodávány bez schválení agentury.

Všechny typy drátů se dodávají s certifikátem chemické analýzy 2.2 podle normy EN 10204.

Dráty pro metodu MIG jsou přesně vinuté a usnadňují tak podávání.



Nerezové dráty pro metodu MIG

Cívky BS 300

AWS A5.9	Popis	Prům. (mm)	Balení	Kat. č.
ER 308 L Si	Drát WL 308 L Si	0,8	15 kg – BS 300	W 000 283 672
		1,0	15 kg – BS 300	W 000 283 144
		1,2	15 kg – BS 300	W 000 283 146
ER 309 L Si	Drát WL 309 L Si	0,8	15 kg – BS 300	W 000 283 674
		1,0	15 kg – BS 300	W 000 283 148
		1,2	15 kg – BS 300	W 000 283 150
ER 316 L Si	Drát WL 316 L Si	0,8	15 kg – BS 300	W 000 283 676
		1,0	15 kg – BS 300	W 000 283 152

Hliníkové dráty pro metodu MIG

Cívky BS 300

AWS A5.9	Popis	Prům. (mm)	Balení	Kat. č.
ER 4043	Drát WL ALSi5	1,0	7 kg – BS 300	W 000 283 683
		1,2		W 000 283 684
		1,6		W 000 283 685
ER 5183	Drát WL ALMG4.5MN	1,0	7 kg – BS 300	W 000 283 686
		1,2		W 000 283 687
		1,6		W 000 283 688
ER 5356	Drát WL ALMG5	1,0	7 kg – BS 300	W 000 283 689
		1,2		W 000 283 690
		1,6		W 000 283 691

• BS 300: kovová cívka se středovým otvorem